

投入物注意事項

人間の食べ物の残物処理装置です。
食べ残しや調理での残物を投入して下さい。

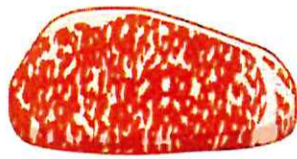
○ 投入できるもの

■ 一般的に人間が食べられるもの

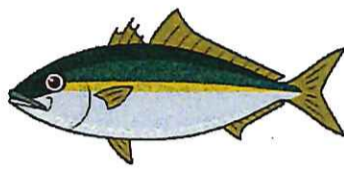
残飯類



肉類



魚類



野菜類



果物類

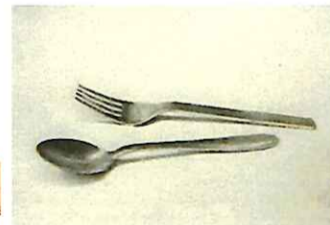


× 投入してはいけないもの（異物等）

■ 微生物による分解処理ができないもの

■ 液体類で、分解処理の難しいもの

- × 貝殻・卵殻・骨・硬い種・タケノコの皮・スプーンなどの金属類
ビニール・鋳物・木・ゴム など



- × 牛乳・醤油・ソース・酒類・油 など



※万が入った場合は、取り出して下さい。
異物が多くなると、コアの全量交換が必要です。